

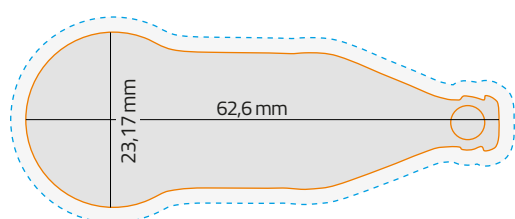
Standvorlagen zur Druckdatenerstellung

Form 5

Darstellung 1:1

Maße: 62,6 x 23,17 mm

Vorderseite



Rückseite



● Druckfläche

○ Stanzkontur

⋯ Beschnittzugabe

Hinweise zur Druckdatenerstellung

Bilder: CMYK, 300 dpi,
Darstellung 1:1

Schriften: in Pfade/Kurven/Vektoren
umwandeln

Beschnitt: 2 mm umlaufend

Dateiformate: .pdf, .ai, .eps

