

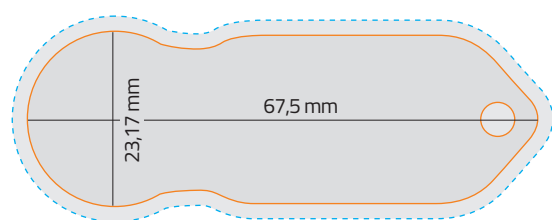
Standvorlagen zur Druckdatenerstellung

Form 1

Darstellung 1:1

Maße: 67,5 x 23,17 mm

Vorderseite



Rückseite



● Druckfläche

○ Stanzkontur

⋯ Beschnittzugabe

Hinweise zur Druckdatenerstellung

Bilder: CMYK, 300 dpi,
Darstellung 1:1

Schriften: in Pfade/Kurven/Vektoren
umwandeln

Beschnitt: 2 mm umlaufend

Dateiformate: .pdf, .ai, .eps



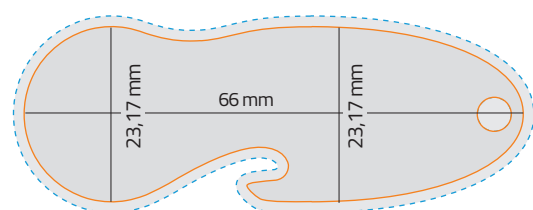
Standvorlagen zur Druckdatenerstellung

Form 2

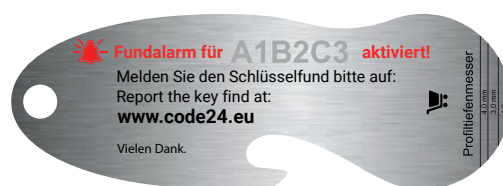
Darstellung 1:1

Maße: 66 x 23,17 mm

Vorderseite



Rückseite



● Druckfläche

○ Stanzkontur

⋯ Beschnittzugabe

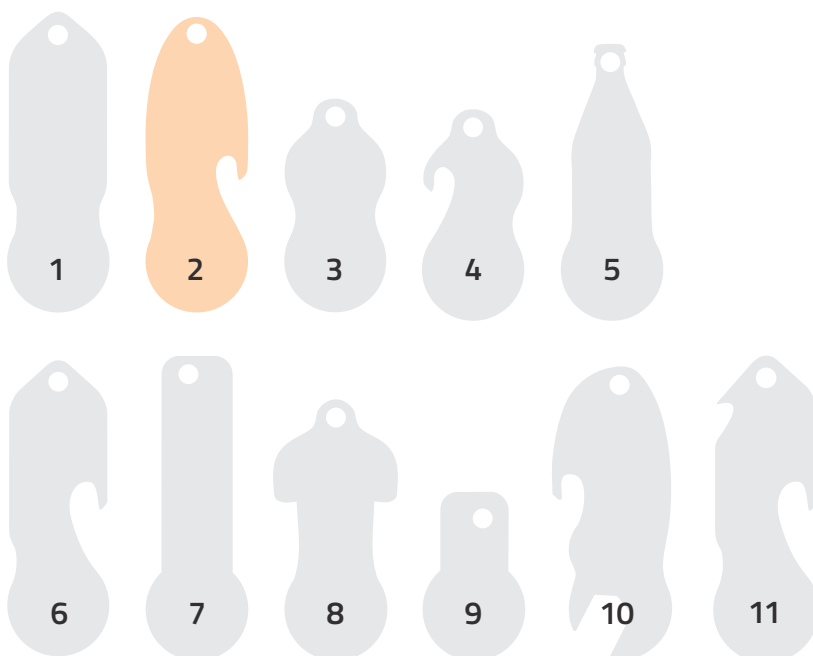
Hinweise zur Druckdatenerstellung

Bilder: CMYK, 300 dpi, Darstellung 1:1

Schriften: in Pfade/Kurven/Vektoren umwandeln

Beschnitt: 2 mm umlaufend

Dateiformate: .pdf, .ai, .eps



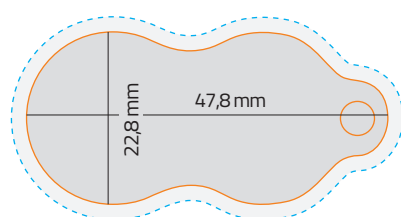
Standvorlagen zur Druckdatenerstellung

Form 3

Darstellung 1:1

Maße: 47,8 x 22,8 mm

Vorderseite



Rückseite



● Druckfläche

○ Stanzkontur

⋯ Beschnittzugabe

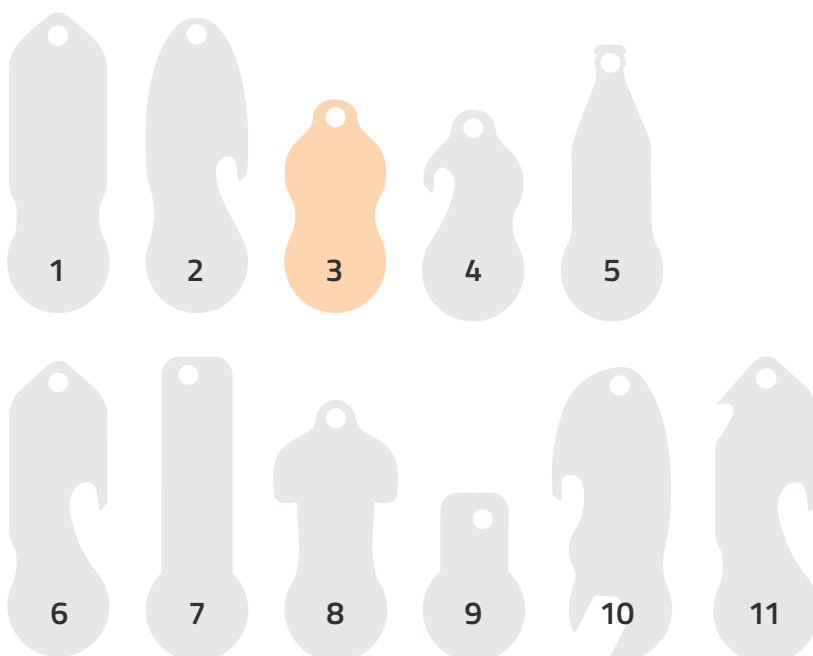
Hinweise zur Druckdatenerstellung

Bilder: CMYK, 300 dpi, Darstellung 1:1

Schriften: in Pfade/Kurven/Vektoren umwandeln

Beschnitt: 2 mm umlaufend

Dateiformate: .pdf, .ai, .eps



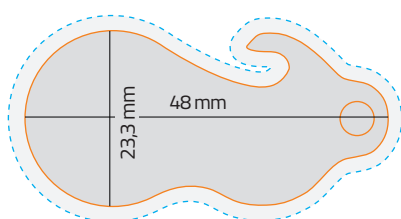
Standvorlagen zur Druckdatenerstellung

Form 4

Darstellung 1:1

Maße: 48 x 23,3 mm

Vorderseite



Rückseite



● Druckfläche

○ Stanzkontur

⋯ Beschnittzugabe

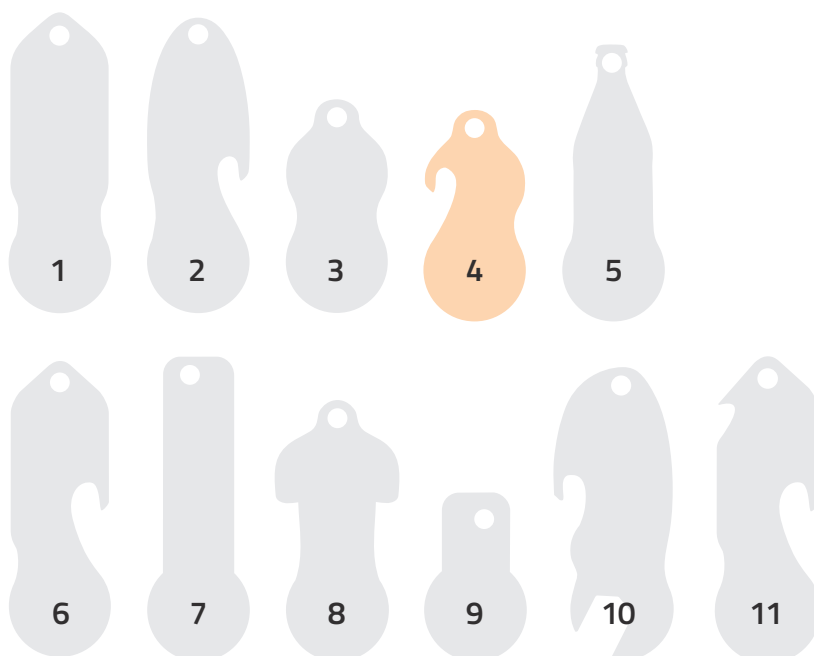
Hinweise zur Druckdatenerstellung

Bilder: CMYK, 300 dpi,
Darstellung 1:1

Schriften: in Pfade/Kurven/Vektoren
umwandeln

Beschnitt: 2 mm umlaufend

Dateiformate: .pdf, .ai, .eps



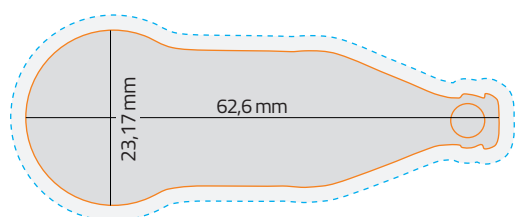
Standvorlagen zur Druckdatenerstellung

Form 5

Darstellung 1:1

Maße: 62,6 x 23,17 mm

Vorderseite



Rückseite



● Druckfläche

○ Stanzkontur

⋯ Beschnittzugabe

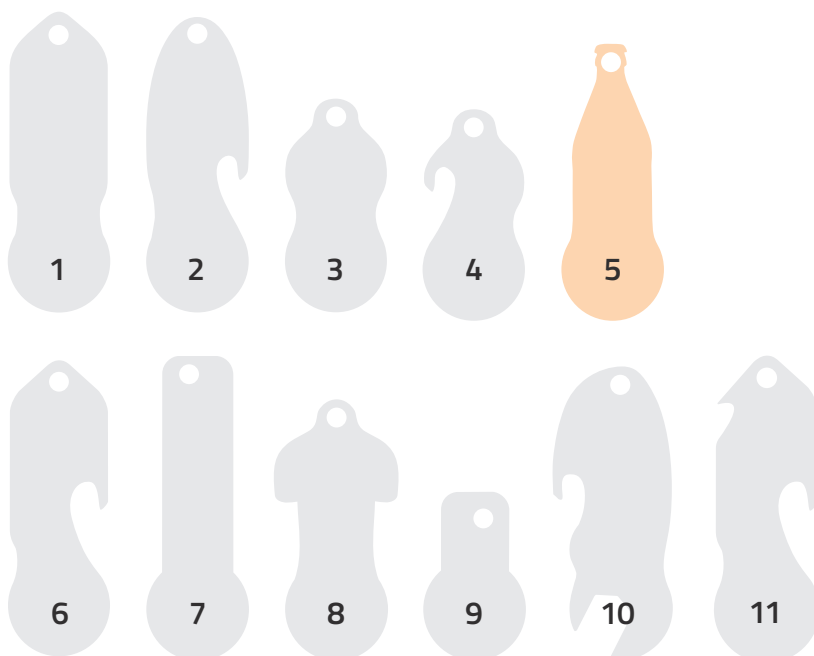
Hinweise zur Druckdatenerstellung

Bilder: CMYK, 300 dpi,
Darstellung 1:1

Schriften: in Pfade/Kurven/Vektoren
umwandeln

Beschnitt: 2 mm umlaufend

Dateiformate: .pdf, .ai, .eps



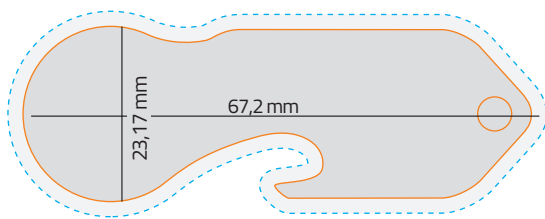
Standvorlagen zur Druckdatenerstellung

Form 6

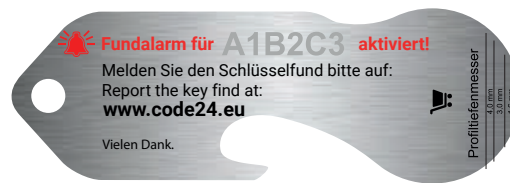
Darstellung 1:1

Maße: 67,2 x 23,17 mm

Vorderseite



Rückseite



● Druckfläche

○ Stanzkontur

⋯ Beschnittzugabe

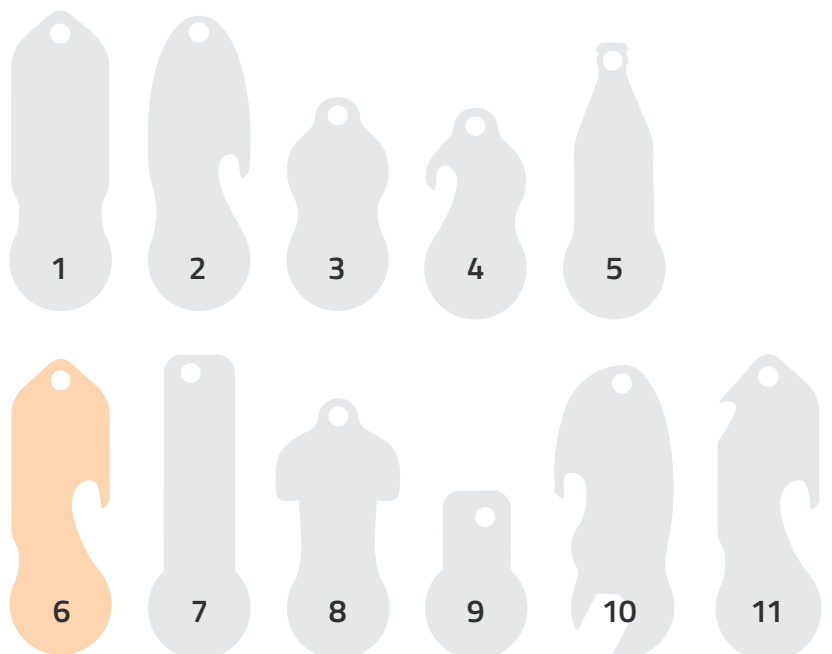
Hinweise zur Druckdatenerstellung

Bilder: CMYK, 300 dpi, Darstellung 1:1

Schriften: in Pfade/Kurven/Vektoren umwandeln

Beschnitt: 2 mm umlaufend

Dateiformate: .pdf, .ai, .eps



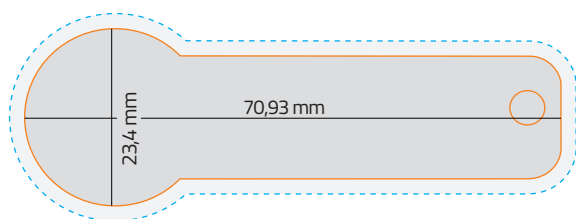
Standvorlagen zur Druckdatenerstellung

Form 7

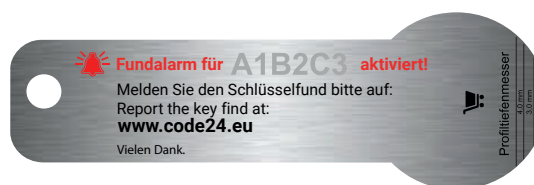
Darstellung 1:1

Maße: 70,93 x 23,4 mm

Vorderseite



Rückseite



● Druckfläche

○ Stanzkontur

⋯ Beschnittzugabe

Hinweise zur Druckdatenerstellung

Bilder: CMYK, 300 dpi,
Darstellung 1:1

Schriften: in Pfade/Kurven/Vektoren
umwandeln

Beschnitt: 2 mm umlaufend

Dateiformate: .pdf, .ai, .eps



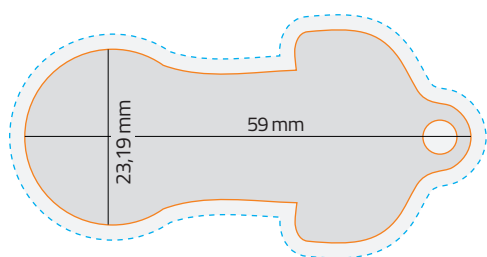
Standvorlagen zur Druckdatenerstellung

Form 8

Darstellung 1:1

Maße: 59 x 28,12 mm

Vorderseite



Rückseite



● Druckfläche

○ Stanzkontur

⋯ Beschnittzugabe

Hinweise zur Druckdatenerstellung

Bilder: CMYK, 300 dpi, Darstellung 1:1

Schriften: in Pfade/Kurven/Vektoren umwandeln

Beschnitt: 2 mm umlaufend

Dateiformate: .pdf, .ai, .eps



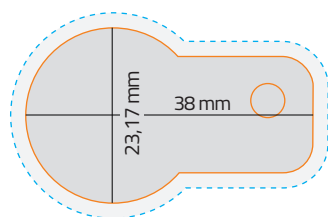
Standvorlagen zur Druckdatenerstellung

Form 9

Darstellung 1:1

Maße: 38 x 23,17 mm

Vorderseite



Rückseite



● Druckfläche

○ Stanzkontur

⋯ Beschnittzugabe

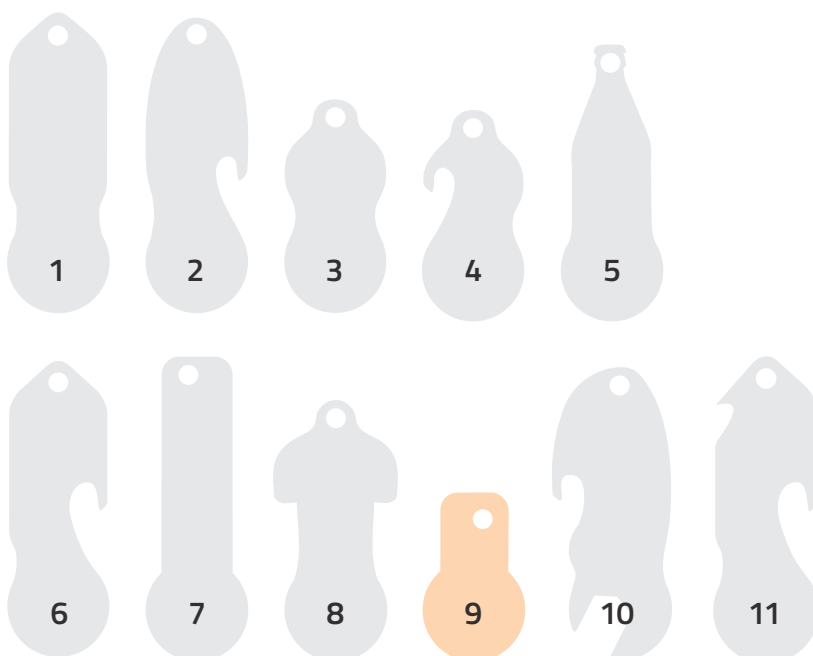
Hinweise zur Druckdatenerstellung

Bilder: CMYK, 300 dpi,
Darstellung 1:1

Schriften: in Pfade/Kurven/Vektoren
umwandeln

Beschnitt: 2 mm umlaufend

Dateiformate: .pdf, .ai, .eps



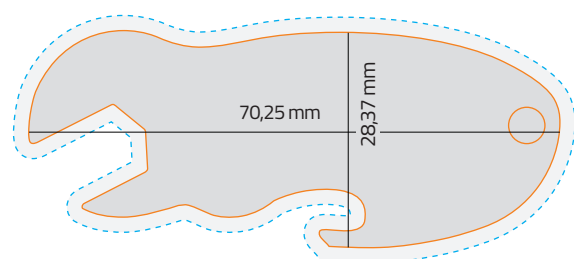
Standvorlagen zur Druckdatenerstellung

Form 10

Darstellung 1:1

Maße: 70,25 x 28,37 mm

Vorderseite



Rückseite



● Druckfläche

○ Stanzkontur

⋯ Beschnittzugabe

Hinweise zur Druckdatenerstellung

Bilder: CMYK, 300 dpi,
Darstellung 1:1

Schriften: in Pfade/Kurven/Vektoren
umwandeln

Beschnitt: 2 mm umlaufend

Dateiformate: .pdf, .ai, .eps



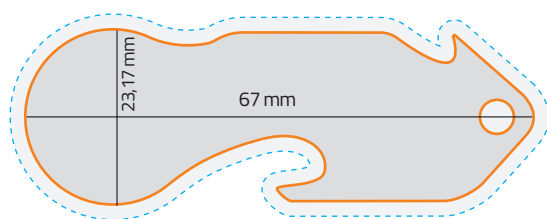
Standvorlagen zur Druckdatenerstellung

Form 11

Darstellung 1:1

Maße: 67 x 23,17 mm

Vorderseite



Rückseite



● Druckfläche

○ Stanzkontur

⋯ Beschnittzugabe

Hinweise zur Druckdatenerstellung

Bilder: CMYK, 300 dpi, Darstellung 1:1

Schriften: in Pfade/Kurven/Vektoren umwandeln

Beschnitt: 2 mm umlaufend

Dateiformate: .pdf, .ai, .eps

