

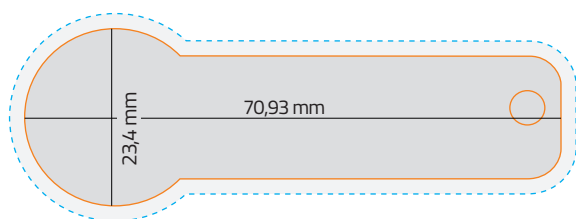
## Standvorlagen zur Druckdatenerstellung

### Form 7

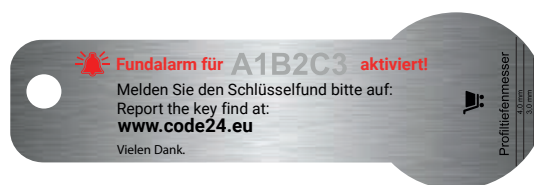
Darstellung 1:1

Maße: 70,93 x 23,4 mm

#### Vorderseite



#### Rückseite



● Druckfläche

○ Stanzkontur

⋯ Beschnittzugabe

#### Hinweise zur Druckdatenerstellung

**Bilder:** CMYK, 300 dpi, Darstellung 1:1

**Schriften:** in Pfade/Kurven/Vektoren umwandeln

**Beschnitt:** 2 mm umlaufend

**Dateiformate:** .pdf, .ai, .eps

